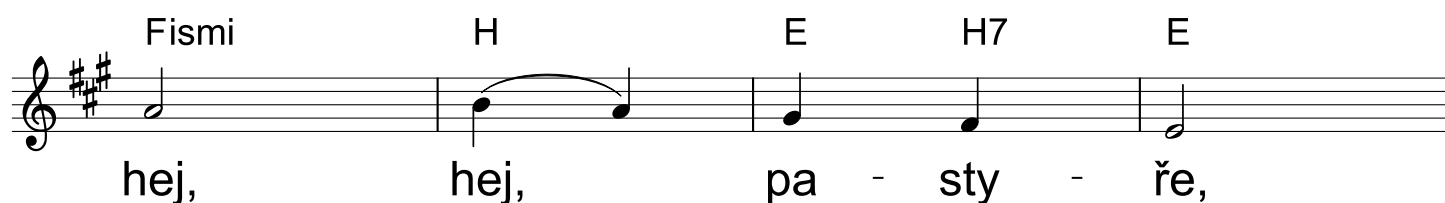


## Zpíváme a vzpomínáme č. 7

*Hudebně-aktivizační list pro seniory*

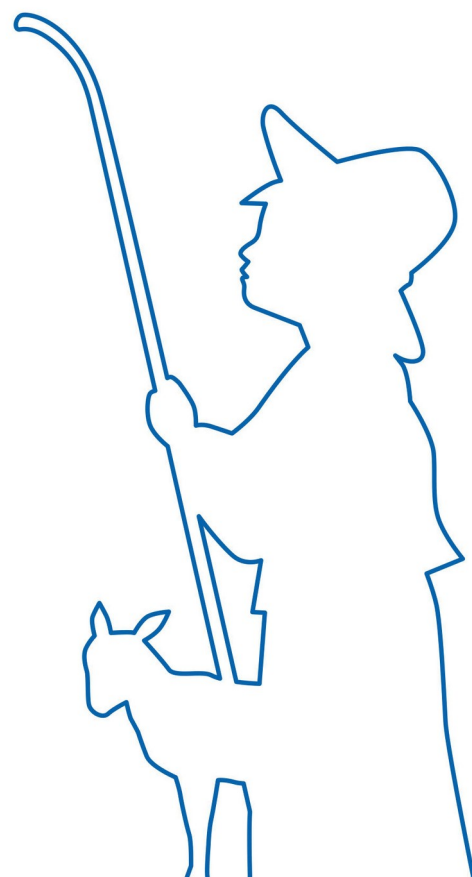
# PŘIBĚŽELI DO BETLEMA PASTYŘE

Koleda ze sbírky *Kopřivnické písničky* Emila Hanzelky o pastýřích žasnoucích nad zázrakem, který se Betlémě stal.



### I. Povídání o písni

1. Proč běželi pastýři do Betléma?
2. Co udělali, když tam dorazili?
3. Co tam odevzdali?
4. Která zvířata se dítěti klaněla?



**II. Porozumění nářečí.** Přečtěte si text písně. Vyhledejte nářeční nebo zastaralá slova a pokuste se odhadnout, co znamenají.

1. Přiběželi do Betlema pastyře,  
hej, hej, pastyře, pastyře, pastyře, pastyře.
2. A ptali se, co to bylo za dítě,  
hej, hej, za dítě, za dítě, za dítě, za dítě.
3. Keremu se vul a osel klaněji,  
hej, hej, klaněji, klaněji, klaněji, klaněji.
4. Pastyřove podarunky oddali,  
hej, hej, oddali, oddali, oddali, oddali.

**III. Písmenkový mixér.** Poskládejte z písmen nářeční výrazy. Slova budou ve stejném tvaru jako v textu písně.

1. PYTŘEAS .....
2. DDOLIA .....
3. EMERKU .....
4. LEŽIBĚŘPI .....
5. NUROPDAKY .....
6. KIJĚNLA .....

## IV. Vzpomínky a vyprávění

1. Vzpomínáte si na chvíli, kdy jste někam velmi zvědavě pospíchali?
2. Ptali jste se někdy jako děti dospělých na něco, co je překvapilo?
3. Měli jste doma zvíře, ke kterému jste měli zvláštní vztah?
4. Zpívali jste doma podobnou koledu o pastýřích?

---

## SLOVNÍČEK NÁŘEČNÍCH NEBO ZASTARALÝCH VÝRAZŮ ČI SLOVNÍCH SPOJENÍ

NÁŘEČNÍ VÝRAZ	SOUČASNÝ VÝZNAM
přiběželi	přiběhli
pastyře	pastýři
keremu	kterému
klaněji	klaní
podarunky	dary
oddali	předali