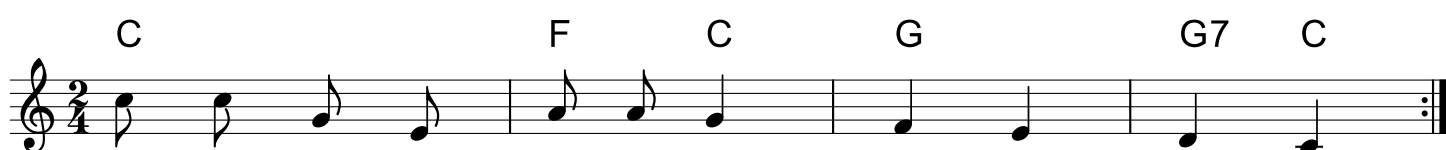


Zpíváme a vzpomínáme č. 1

Hudebně-aktivizační list pro seniory

A CO JE TO NOVEHO

Koleda ze sbírky Kopřivnické písničky Leopolda Víchy.
Pochází z našeho kraje a zpívala se o Vánocích, při společném setkávání a koledování.



1. A co je to no-ve-ho v tym Be - tle - mě,
ně - me - ška-j-my, bra-tro-ve, vzhu - ru staň - me.



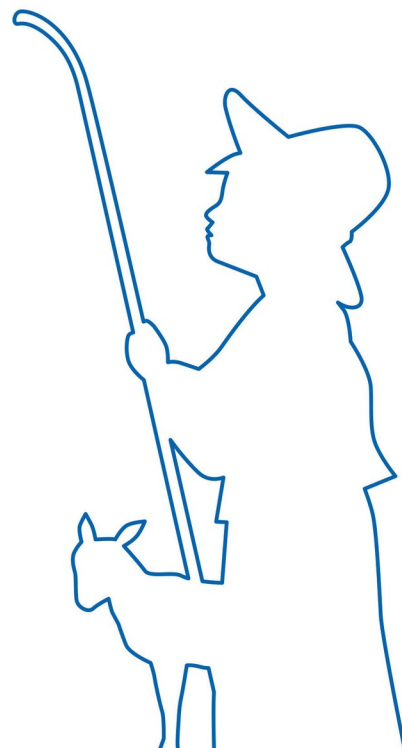
Kdo-si kři - či: Sta-vaj-tě, k Be-tle - mu po - spichaj-tě,



vě - ci div - ne, ně - sly - cha - ne tam na - lez - ně - tě.

I. Povídání o písni

1. O čem celý příběh vypráví?
2. Jaké postavy v písni vystupují?
3. Co dělají v koledě pastýři?



II. Hra se slovy. Doplňte vhodné nářeční výrazy do mezer ve slokách koledy:

SALAŠI – OFĚRUJME - NĚMEŠKAJMY – OBTULA - ZŘITĚ

1. A co je to noveho v tym Betlemě,
....., bratrove, zhuru staňme.
Kdosi křiči: Stavajtě, k Betlemu pospichajtě,
věci divne, nėslychane tam naleznětě.
2. Anděl Paně Gloria prozpěvuje,
narození Ježiška oznamuje:
V tomto městě Betlemě leži v jeslech na seně,
tam spatřitě a Boha Spasitele.
3. Už smy všechno přeběhli, my Valaši,
nikoho tam něbylo na
Anděle prozpěvuji, ptačkove zvelebuji,
nad Betlemem slavnym zpěvem Pana chvaleji.
4. Vitej, synu z Marie, čiste panny,
pro nas hřišne s vysosti k nám seslany.
Jemu se, čiste srdce mu dejme,
neb on jest Pan, neb on jest Kral, ho přivitejme.
5. Maria ho od radosti
a Josef ho koliba s veselosti.
Anděle vychvaluji, ptačkove prozpěvuji,
nad Betlemem krasnym zpěvem Boha zvelebuji.

III. Porozumění nářečí

1. Jsou v písni nějaká slova, kterým nerozumíte?
2. Našli jste nějaké slovo, které se u vás doma říkalo jinak?

IV. Vzpomínky a vyprávění

1. Zpívali jste tuto nebo podobnou koledu doma?
2. Kdo u vás doma zpíval nejčastěji?
3. Jak vypadaly Vánoce, když jste byli děti?
4. Vzpomínáte si na nějaký vánoční zvyk, který se dnes už nedodrží?

SLOVNÍČEK NÁŘEČNÍCH NEBO ZASTARALÝCH VÝRAZŮ ČI SLOVNÍCH SPOJENÍ

NÁŘEČNÍ VÝRAZ	SOUČASNÝ VÝZNAM
nemeškajmy	nezdržujme se
jesle	krmelec pro dobytek, kde byl uložen Ježíšek
zřítě	uvidíte
smy	jsme
Valaši	obyvatelé Valašska
salaš	horská pastýřská chata
zvelebuji	chválí, oslavují
ofěrujme se	obětujme se
obtula	zavinuje