


Pracovní list č. 7: PASLI SMY TAM OVCE


Koleda ze sbírky *Kopřivnické písničky* Leopolda Víchy

C G C C




1. Pa-sli smy tam ov - ce v jedne do-li-ně, to v ta-ko-vem hu - šti

G C Dmi G C



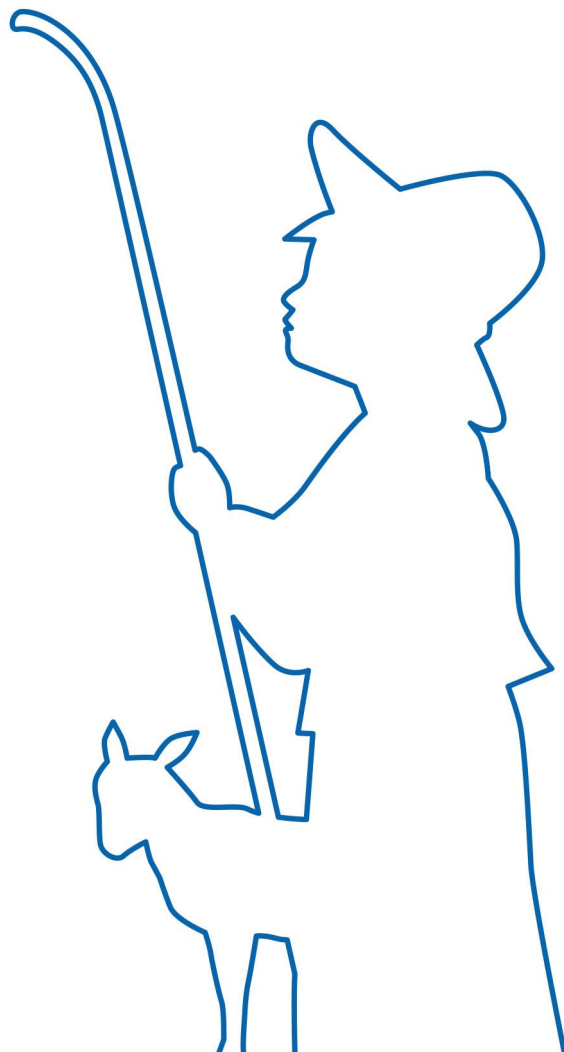
v ma - le bře - zi - ně. Ov - ce se nám po - tra - ti - ly

Dmi G C G G7 C



a my sa - mi po - blu - di - li ež do Be - tle - ma.

1. Pasli smy tam ovce v jedne dolině,
to v takovém hušti v male březině.
Ovce se nám potratily
a my sami pobludili ež do Betlema.
2. A dyž smy tam přišli, tam panenečka
pěstuje synačka jak andělíčka.
Když by chtělo kušček chleba
a kožuška mu těž třeba, bo je mu zima.
3. A ten švec ubohy zdaleka chodi,
šije Ježíškovi botky na nohy.
Jozef pravi: Di ty, ševče,
Ježíšek tvych botu něchce, bo smrd'a juchtem.
4. A švec se rozhněval, utikal domu,
jak popadnul potěh, tak latal ženu.
Žena se tež rozhněvala,
kože do peca vrazilala i s kopytama.



I. Porozumění textu



1. **Přečti si potichu text písně.** Najdi v něm výrazy, kterým:
 - chybí diakritické znaménko nebo se liší od své spisovné varianty písmenem či tvarem. Podtrhni je modře.
 - vůbec nerozumíš. Podtrhni je červeně.
2. **Ve dvojicích se pokuste vysvětlit, co mohou neznámá slova znamenat.** Poté je přeložte do současné češtiny.
3. **Přečti text nahlas.** Dbej na krátkou výslovnost.
4. **Koleda s popletenými verši.** Seřaď zamíchané verše z vybraných slok písně tak, aby byly ve správném pořadí (jako náповěda ti někdy poslouží rýmy na konci řádků). Následně zkus verše rozdělit do 2 slok a zjisti, které sloky to jsou. Své řešení si zkontroluj na 1. straně.



a my sami pobludili ež do Betlema.

A ten švec ubohy zdaleka chodi,

Pasli smy tam ovce v jedne dolině,

pěstuje synačka jak andělička.

Ovce se nám potratily

a kožuška mu tež třeba, bo je mu zima.

to v takovem hušti v male březině.

A dyž smy tam přišli, tam panenečka

Když by chtělo kušček chleba

II. Porozumění obsahu

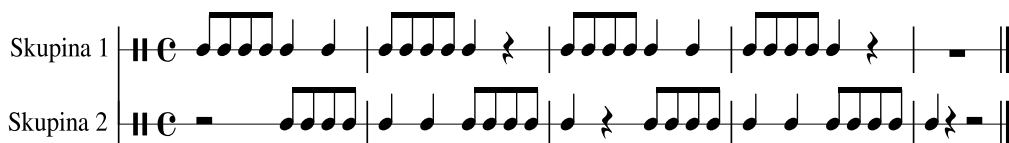


1. Proč pastýři zabloudili do Betléma?
2. Co podle nich potřebuje malý Ježíšek a proč?
3. Co řekne Josef ševci na boty, které chce dát Ježíškovi darem?
4. Jak reaguje švec a jeho žena?
5. Jakou atmosféru má celá koleda?

Metodické tipy pro učitele na nácvik koledy *Pasli smy tam ovce*



1. Rytmický kánon. Žáci nejprve společně vytleskají rytmus písně. Poté je rozdělíte do 2 skupin, ve kterých vytvoří z rytmu prvních 4 taktů rytmičtý kánon tak, že druhá skupina začne o 2 doby později.



2. Rozdělte žáky do 4 skupin a každé skupině přiřadte jednu sloku, jejíž rytmičtý recitaci bez melodie si připraví. Zároveň budou mít za úkol dbát na krátkou výslovnost. Recitaci mohou doplnit rytmičtý hrou na tělo.



3. Žáci se věnují porozumění textu koledy. V pracovním listu plní úkoly ke slovní zásobě, kterou neznají, a diskutují o významu písně.



4. Po částech naučte žáky melodii. Poté si společně zazpívejte celou koledu.

5. Společně sestavte hudební aranžmá celé písně:

- Pomocí perkusních nástrojů vytvoří žáci jednoduchý rytmičtý doprovod.
- Podle svých dovedností žáci zahrají a doprovodí píseň na melodické nástroje.
- Žáci vyberou sloky, které by mohli zazpívat pouze: a) sólisté, b) chlapci. Určí také představitele Jozefa, který bude ve 3. sloce rytmičtý skandovat jeho text.
- Motivujte žáky, aby k melodii vytvořili jednoduchý 2. hlas (např. formou ostinátní figury). Inspiraci vícehlasé úpravy této koledy naleznete rovněž v tištěném zpěvníku *Přiběželi do Betlema pastyře. Regionální koledy a žertovné písně ze sbírek Kopřivnické písničky Leopolda Víchy a Emila Hanzelky*.



6. Žáci si poslechnou nahrávku doprovodu v podání cimbálové muziky. Pokusí se společně určit, která část koledy tvoří předehru a jak vypadá dohra. Poté si celou píseň s cimbálovou muzikou zazpívají.



7. Žáci vytvoří menší skupiny. V nich si mezi sebou rozdělí jednotlivé role a aranžují krátkou scénku, ve které zahrají celý příběh. Připraví si pro ni jednoduché rekvizity. Navzájem si ji poté předvedou.

SLOVNÍČEK NÁŘEČNÍCH VÝRAZŮ A SLOVNÍCH SPOJENÍ

NÁŘEČNÍ VÝRAZ	SOUČASNÝ VÝZNAM
smy	jsme
dolina	údolí
hušť	houština, hustý les
březina	březový lesík
potratily se	ztratily se
pobludili	zabloudili

ež	až
panenečka	mladá žena, zde Panna Maria
pěstuje děťatko	pečuje o dítě, chová dítě
kušček	kousek
kožušek	kožíšek
tež	také
třeba	potřeba
bo	protože, neboť
ubohy	chudý
smrďa	smrdí, páchnou
jucht	kůže vyčiněná lojem
pravi	říká
di	jdi
popadnul	uchopil
potěh	řemen nebo bič
latal	bil
vhazala	naházela
kopyto	zde nástroj ševce, dřevěná forma ve tvaru chodidla